




SEGONA REUNIÓ FAMILIES CAMPAMENTS 2022



Agrupament La Traca
juliol 2022



On i quans anem?

GRIÉBAL SCOUT CENTRE

Aínsa-Campo N-260, km. 429

Del 24 al 31 de juliol.

Sortida: diumenge 24 a les 7:30h.

Recollida: diumenge 31 a les 19h (aproximadament)

A la parada de bus de la Gran Via (parada bus La Salle).



MAP



UN DIA AL CAMPAMENT



La Traca
LaSalle



Què han de portar als campaments?

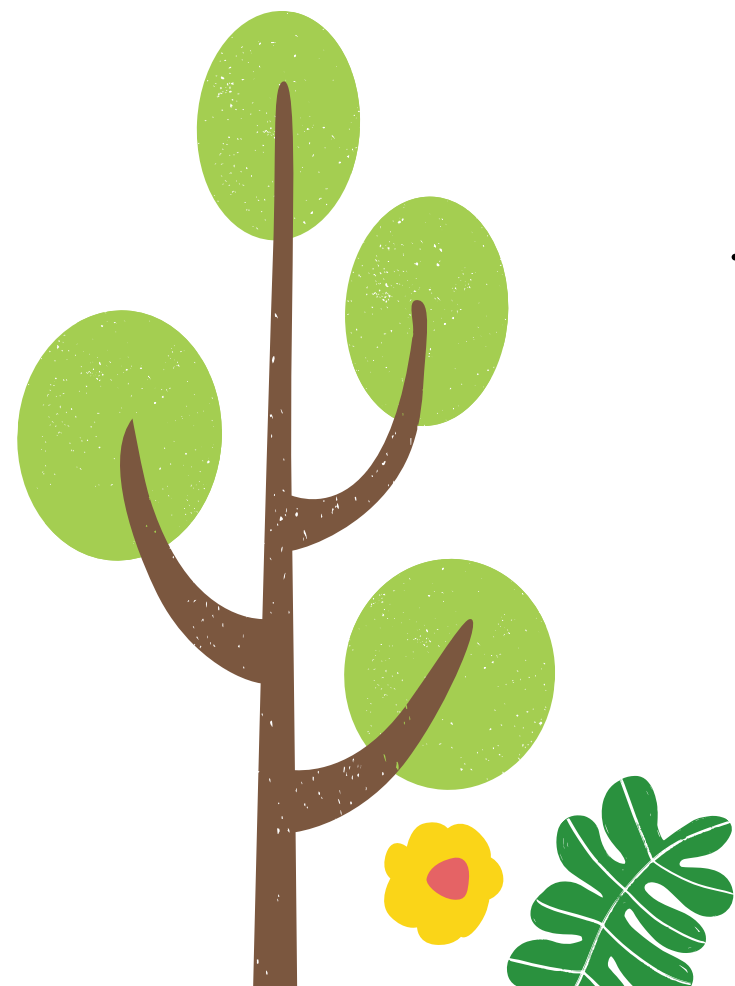
- Esmorzar i dinar del primer dia
- 5 mudes d'estiu (velles)
- Pijama
- Bambes de recanvi
- Xancletes de riu (lligades)
- Banyador
- Fulard (qui en tingui)
- Samarreta blanca (últim dia)
- Tovallola
- Roba d'abric
- Material d'higiene personal
- Cantimplora
- Lot
- Gorra (obligatòria)
- Una bossa d'escombraries
- Crema solar i antimosquits
- Capelina
- Sac de dormir i màrrega
- Motxilla petita per fer excursions

DNI (qui en tingui)
Targeta Sanitària Individual
(CatSalut)



Consells i recomanacions

- Motxilla de 50L (com a molt)
- La motxilla l'han de fer els participants amb ajuda, han de saber on estan les seves coses.
 - Marcar amb el nom del participant TOTA la roba, estris i material.
 - Cada muda pot anar dins d'una bossa per dia.
 - Menos es mas, és a dir, els "porsiacaso" no calen, si no la motxilla pesa molt.
 - Evitar portar roba nova.
 - Evitar portar menjar per si un dia té gana, no passarà, no patiu.
 - Les sabates de caminar que no siguin completament noves.



INFORMACIONS RELLEVANTS

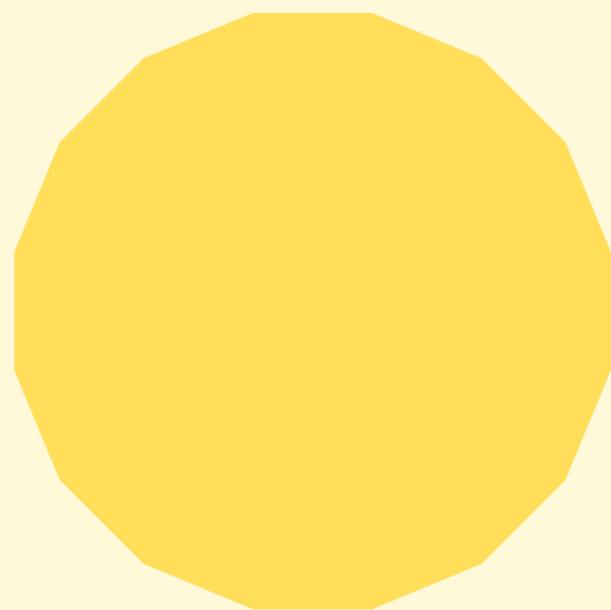
**POLÍTICA TRACA
'NO NEWS,
GOOD NEWS'**

**PER
QUALSEVOL
URGÈNCIA,
TRUCAREM**

**GRUPS DE 4-5
PER CADA
TENDA
'PATRULLES'**

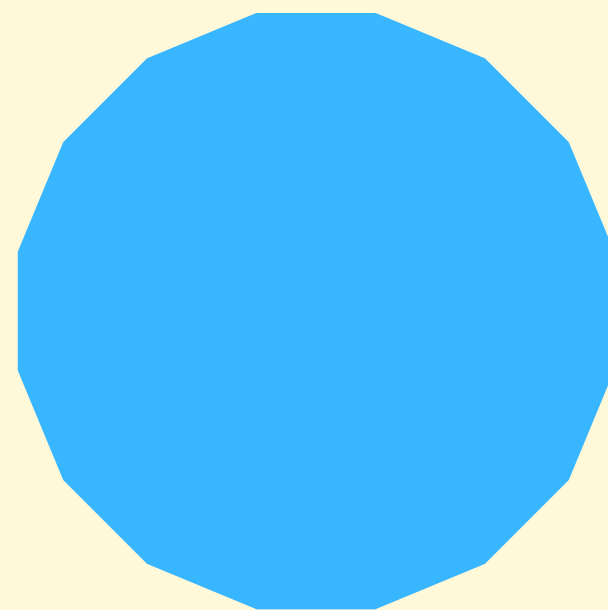
**MEDICAMENTS I
TRACTAMENTS
(ENVIEU RECEPTE
I INDICACIONS AL
MAIL)**

Téléphones d'urgence



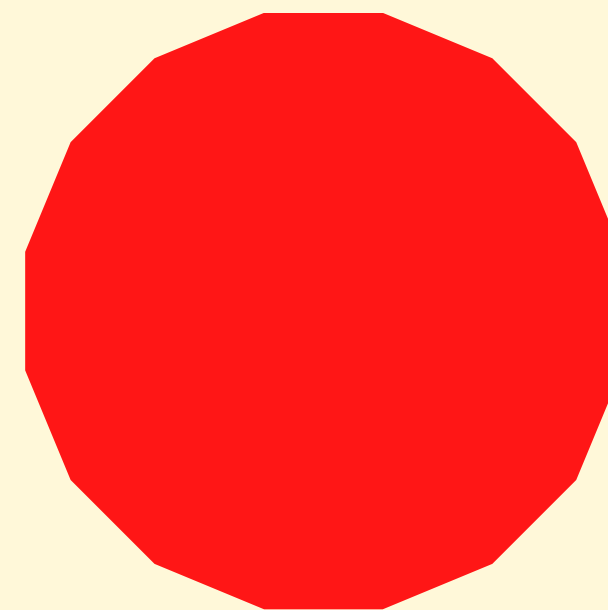
EVA

696339761



CARMÉ

686662127



LAURA

605275452



La Traca
LaSalle

