



# CAMPAMENTS 2024

AGRUPAMENT LA TRACA



01

ELS CAMPAMENTS,  
DATES i LOCALITZACIÓ

02

QUI HI ANEM?

03

UN DIA AL CAMPAMENT



04

LA PROMESA

05

LES RUTES

06

QUÈ CAL PORTAR?

07

INCRIPCIÓNS i PREUS

08

PRECS i PREGUNTES  
PROPERA REUNIÓ



# ELS CAMPAMENTS 2024



**DEL 21 AL 28 DE JULIOL**

A finals de juliol marxarem de campaments al terreny La Ribera, situat al municipi de Queralbs.



## TRANSPORT

Anada amb bus fins a Queralbs, on comencem les tres rutes.

Tornada amb famílies, recollida al terreny després del dinar de comiat.



# QUI HI ANEM

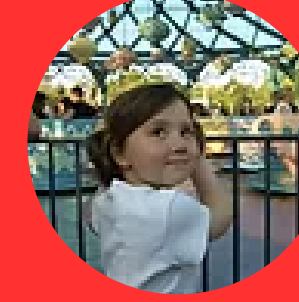
## PIULES



## DINAMITES



## TRONS



**+ EQUIP INTENDÈNCIA**

# LES UNITATS



## PIULES

3r, 4t i 5è EPO

Ruta d'una nit, jocs de rol, gimcanes, tallers, petites excursions i iniciació a la reflexió



## DINAMITES

6è EPO i 1r ESO

Ruta de 2 nits, gimcanes, reflexions i interioritat, jocs i tallers.



## TRONS

2n, 3r i 4t ESO

Ruta de 2 nits, gimcanes, reflexions i autoconeixement, jocs i tallers.



# UN DIA AL CAMPAMENT



8h - Bon dia

8:30h - Esmorzar i serveis

9:30h - Activitat de matí

13:30h - Dinar i serveis

16:00h - Activitat de tarda 1

17:30h - Berenar

18:00h - Activitat de tarda 2

19:30h - Espai Promesa

20:30h - Sopar i serveis

21:30h - Joc de nit

22:00h - Bona nit

22:30h - A dormir!



# LA PROMESA

Activitat principal de reflexió dels campaments.

L'Espai Promesa diari és un moment en què treballem en profunditat els eixos de La Traca, fem avaluació del dia i reflexionem sobre els valors de les activitats que hem fet.

Moment personal de cada individu.

El darrer dia, els infants escullen dos padrins (caps/quel·les de la seva unitat) per decidir quina promesa es proposa a complir durant el proper curs i que llegim totes a la cerimònia de la Promesa.



# LES RUTES

## COM SERÀ LA RUTA?

A l'anada l'autocar ens deixarà a Queralbs per iniciar cap a Vall de Núria. Allà passarem tots plegats la primera nit.

Dilluns, Piules tornarà cap al campament base i Dinamites i Trons seguiran dos dies (una nit) més de ruta, dormint en tendes o en refugi.

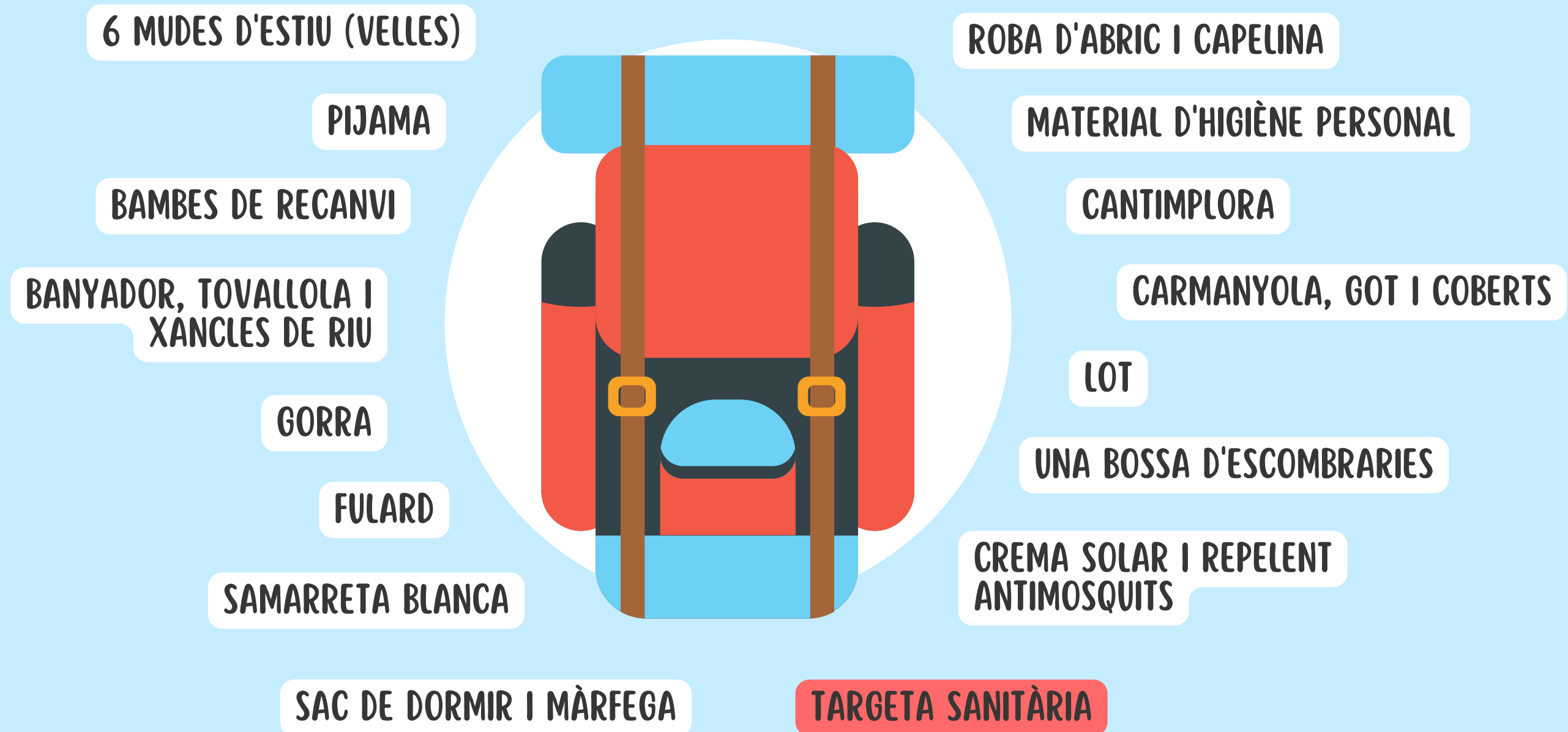
Rutes adaptades als grups d'edat, seguint la normativa vigent i tenint en compte les recomenacions per cada unitat.

Els monitors/es aniran a veure la ruta abans!



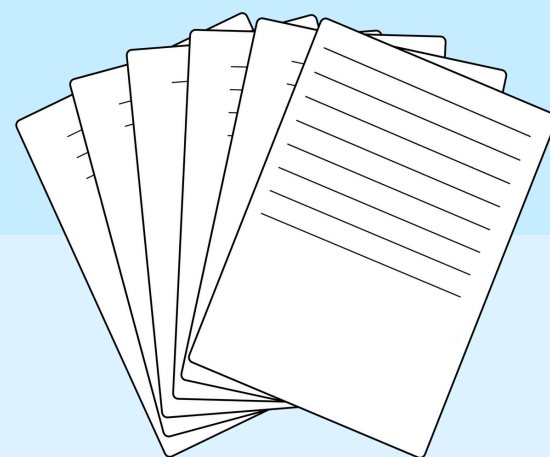


# QUÈ CAL PORTAR?



Portarem dues motxilles: una amb l'imprescindible per la ruta, que revisarem uns dies abans de marxar, i una altra amb el restant que anirà directe al campament base.

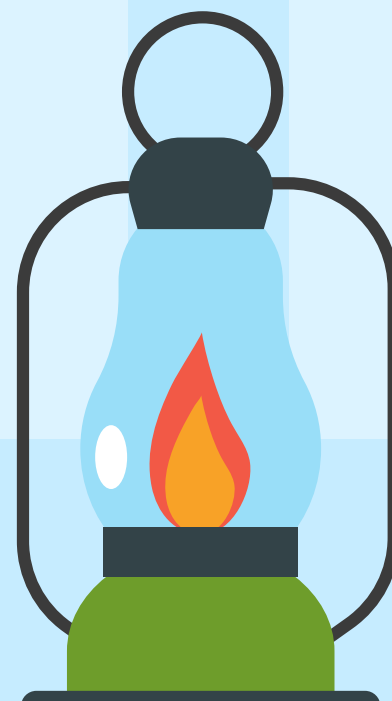
# INSCRIPCIONS I PREUS



**INSCRIPCIONS DISPONIBLES A  
[WWW.LATRACALSP.COM/CAMPAMENTS-2024](http://WWW.LATRACALSP.COM/CAMPAMENTS-2024)**

**CAL ENTREGAR TANT L'AUTORITZACIÓ EN PAPER A LA  
BÚSTIA DE SECRETARIA COM EL FORMULARI ON-LINE**

**DATA LÍMIT EL 14 DE JUNY (24 DE MAIG ÚLTIM DIA  
PER A INCRIURE'S AMB COBRAMENT FRACCIONAT)**



**INFANTS INSCRITS: 245€  
GERMÀ/NA: 195€**

**INFANT NO INSCRIT: +10€ (ASSEGURANÇA)**

**PAGAMENT EN REMESA PER A INFANTS  
INSCRITS AL CRUS 2023/24:**

- 1A REMESA - 145€ FINALS DE MAIG (ALS INSCRITS ABANS DEL 24 DE MAIG)
- 2A REMESA INICIS DE JULIOL

**OPCIÓ A PAGAMENT PER TRANSFERÈNCIA,  
ABANS DEL 14 DE JUNY**

# PRECS I PREGUNTES



# GRÀCIES!

LATRACA@LASALLE.CAT

